



# Rapporti ANVUR di Accreditamento Periodico

I Ciclo (AVA1 e AVA2)

*Report a cura del PQA*

In questo report sono analizzati i **rapporti di valutazione ai fini dell'accREDITamento periodico delle sedi universitarie e dei corsi di studio**, elaborati a seguito delle visite presso gli atenei delle Commissioni di Esperti della Valutazione (CEV) nominate dall'ANVUR, come previsto dall'art. 9 del Decreto legislativo n. 19 del 27/01/2012 e dagli articoli 3 e 5 del Decreto Ministeriale n. 6/2019 (che ha sostituito il previgente DM 987/2016).

**I rapporti di valutazione hanno il compito di indicare le aree di possibile miglioramento degli atenei nel loro complesso e dei singoli corsi di studio esaminati, e di mettere in luce la presenza di buone pratiche.**

Il programma di visite, avviato al termine del 2014, ha costituito una novità importante per il sistema universitario italiano e allinea il Paese alle pratiche definite in ambito europeo dagli Standard e Linee Guida per l'Assicurazione della Qualità nello Spazio Europeo dell'Istruzione Superiore (ESG).

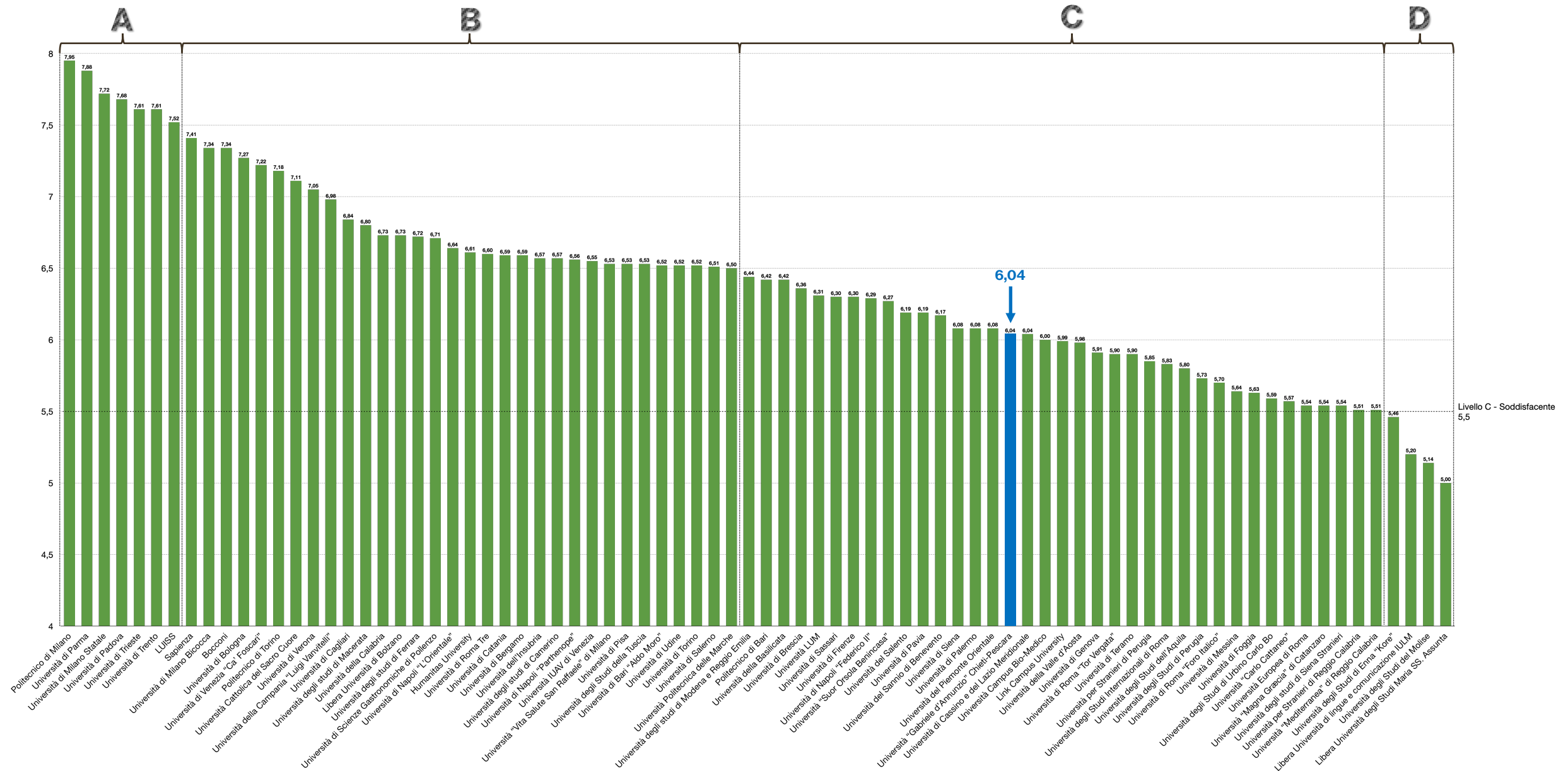
I giudizi di accreditamento periodico sono graduati secondo la scala prevista dall'art. 3, comma 3, del DM 6/2019.

Per le **Università** con almeno il 70% dei corsi in modalità convenzionale o mista

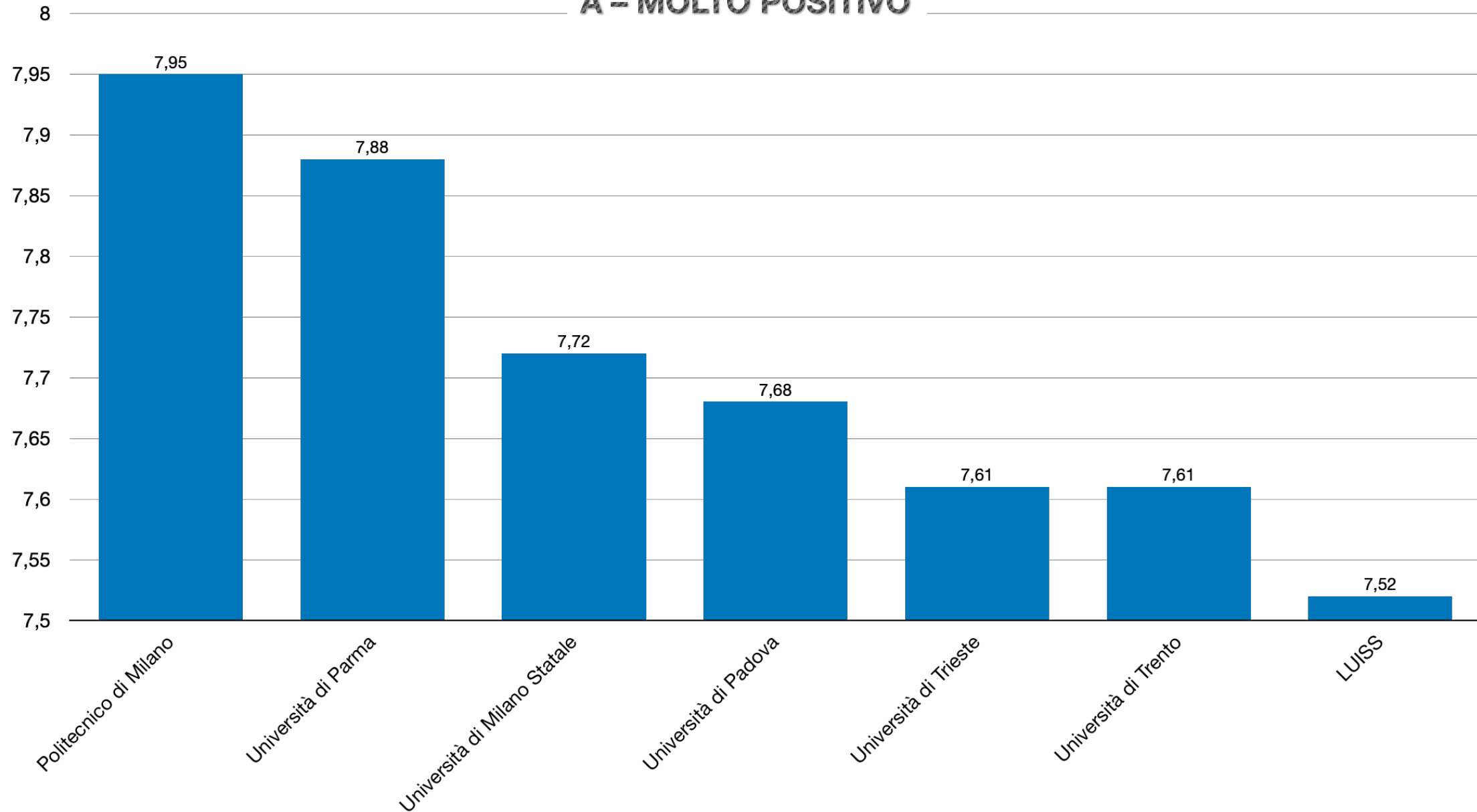
Punteggio Finale	Livello	Giudizio	Esito
$P_{fin} \geq 7,5$	<b>A</b>	Molto positivo	Accreditamento periodico di validità quinquennale
$6,5 \leq P_{fin} < 7,5$	<b>B</b>	Pienamente soddisfacente	Accreditamento periodico di validità quinquennale
$5,5 \leq P_{fin} < 6,5$	<b>C</b>	Soddisfacente	Accreditamento periodico di validità quinquennale
$4 \leq P_{fin} < 5,5$	<b>D</b>	Condizionato	Accreditamento temporalmente vincolato alla risoluzione delle criticità riscontrate
$P_{fin} < 4$	<b>E</b>	Insoddisfacente	Soppressione della sede

Per le Università con più del 30% dei corsi a distanza e **Università telematiche**

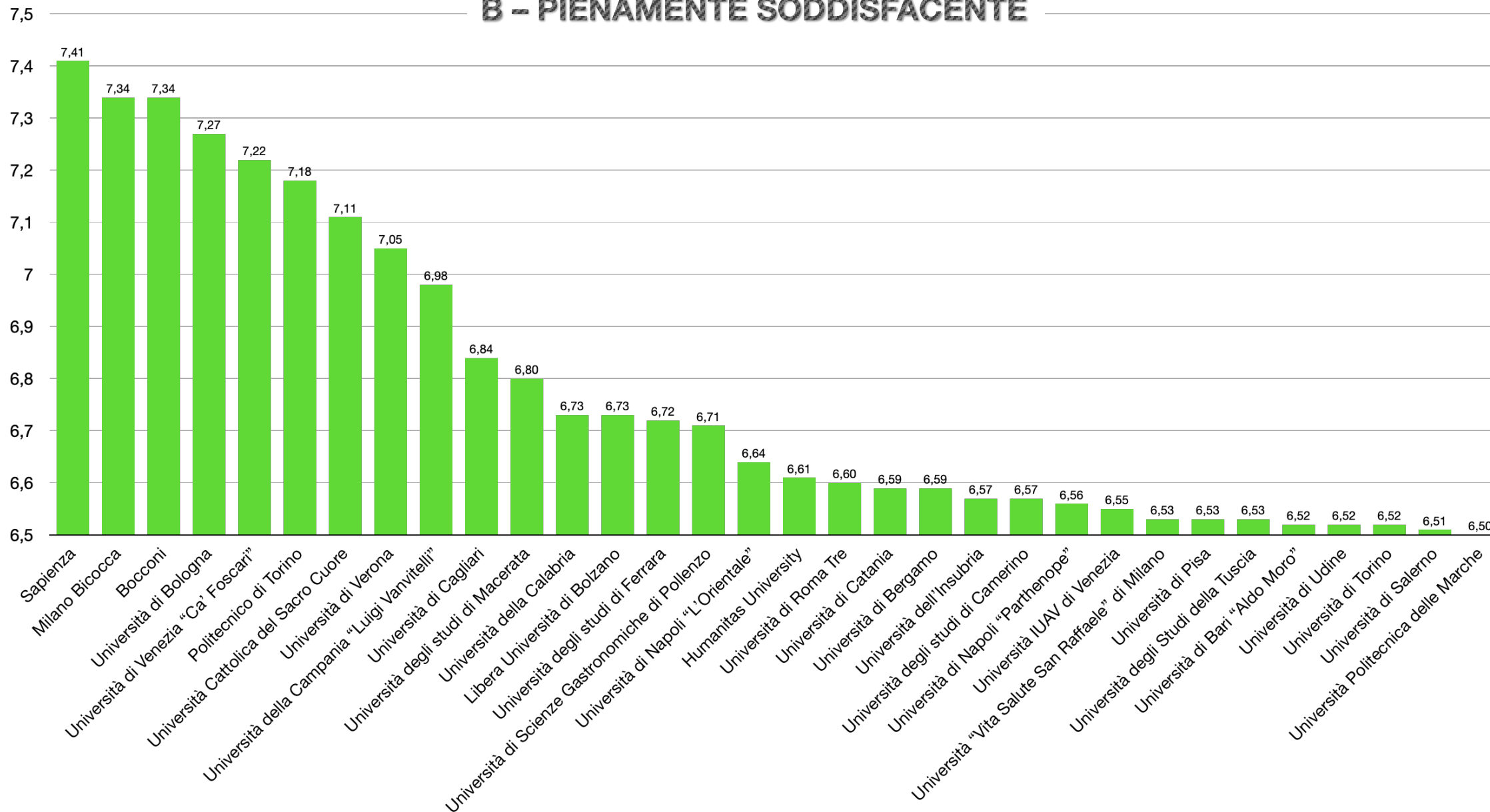
Punteggio Finale	Livello	Giudizio	Esito
$P_{fin} \geq 7,5$	<b>Atel</b>	Molto positivo	Accreditamento periodico di validità quinquennale
$6,5 \leq P_{fin} < 7,5$	<b>Btel</b>	Pienamente soddisfacente	Accreditamento periodico di validità quinquennale
$5,5 \leq P_{fin} < 6,5$	<b>Ctel</b>	Soddisfacente	Accreditamento periodico di validità quinquennale
$4 \leq P_{fin} < 5,5$	<b>Dtel</b>	Condizionato	Accreditamento temporalmente vincolato alla risoluzione delle criticità riscontrate
$P_{fin} < 4$	<b>Etel</b>	Insoddisfacente	Soppressione della sede



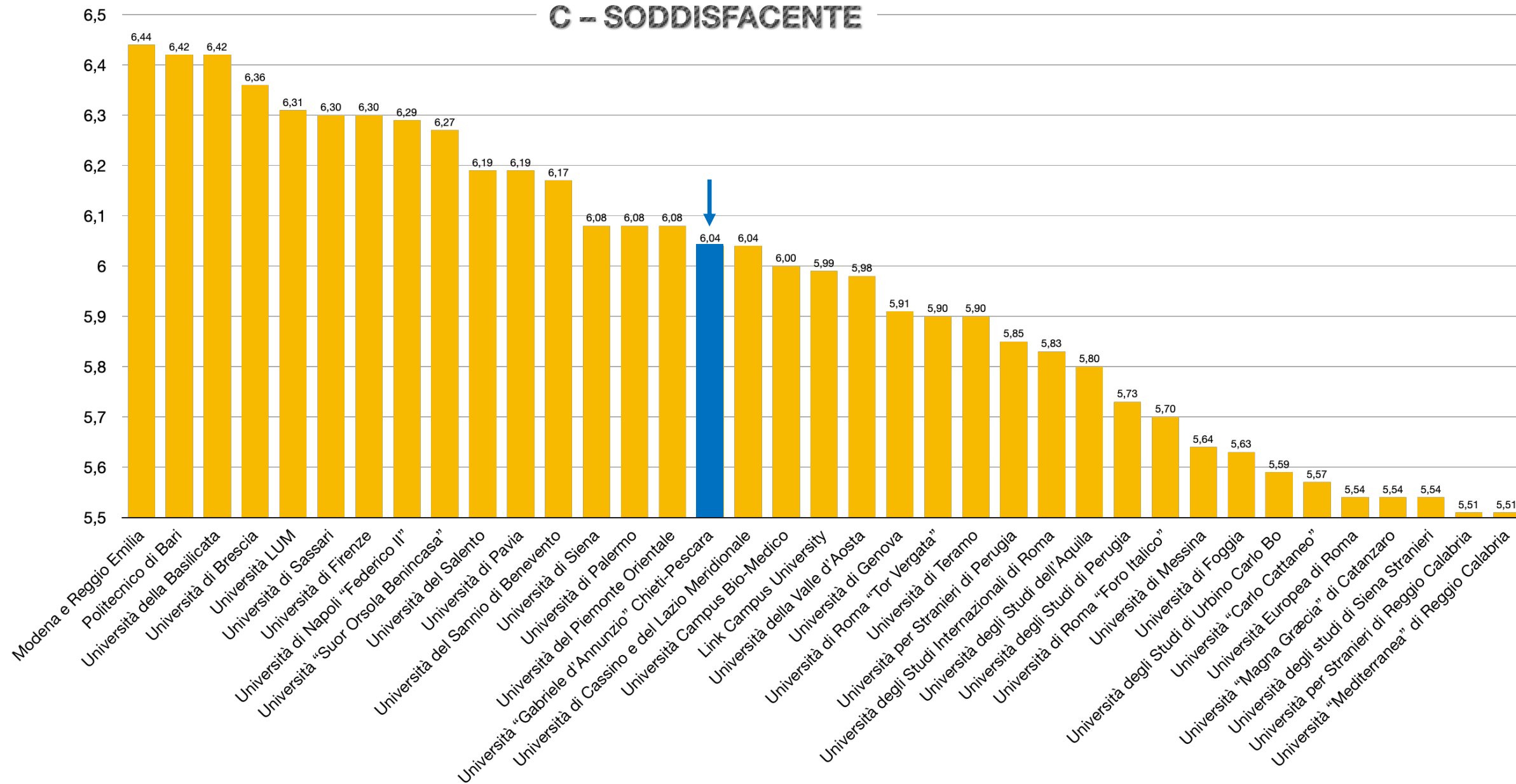
## A – MOLTO POSITIVO



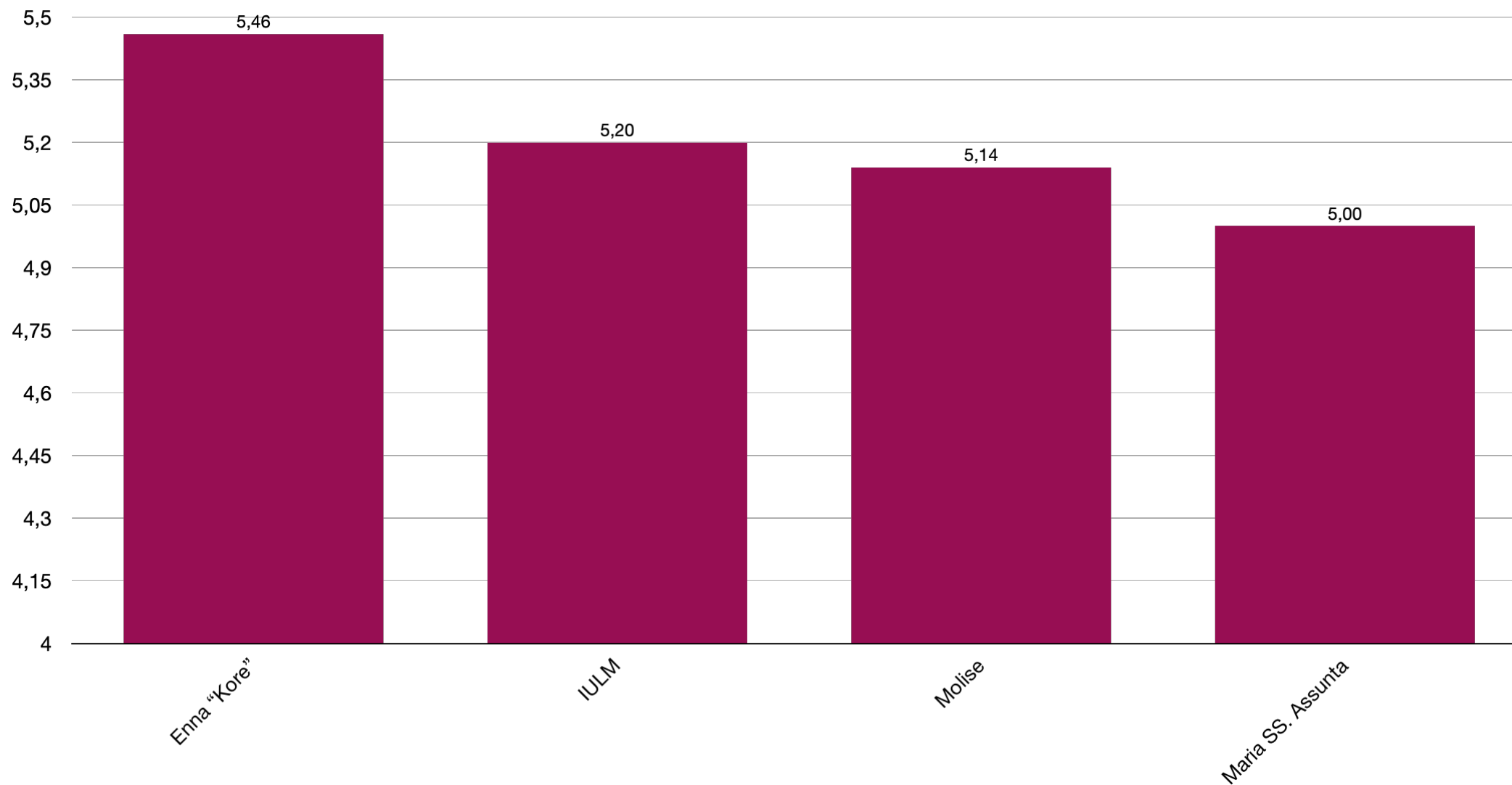
## B – PIENAMENTE SODDISFACENTE



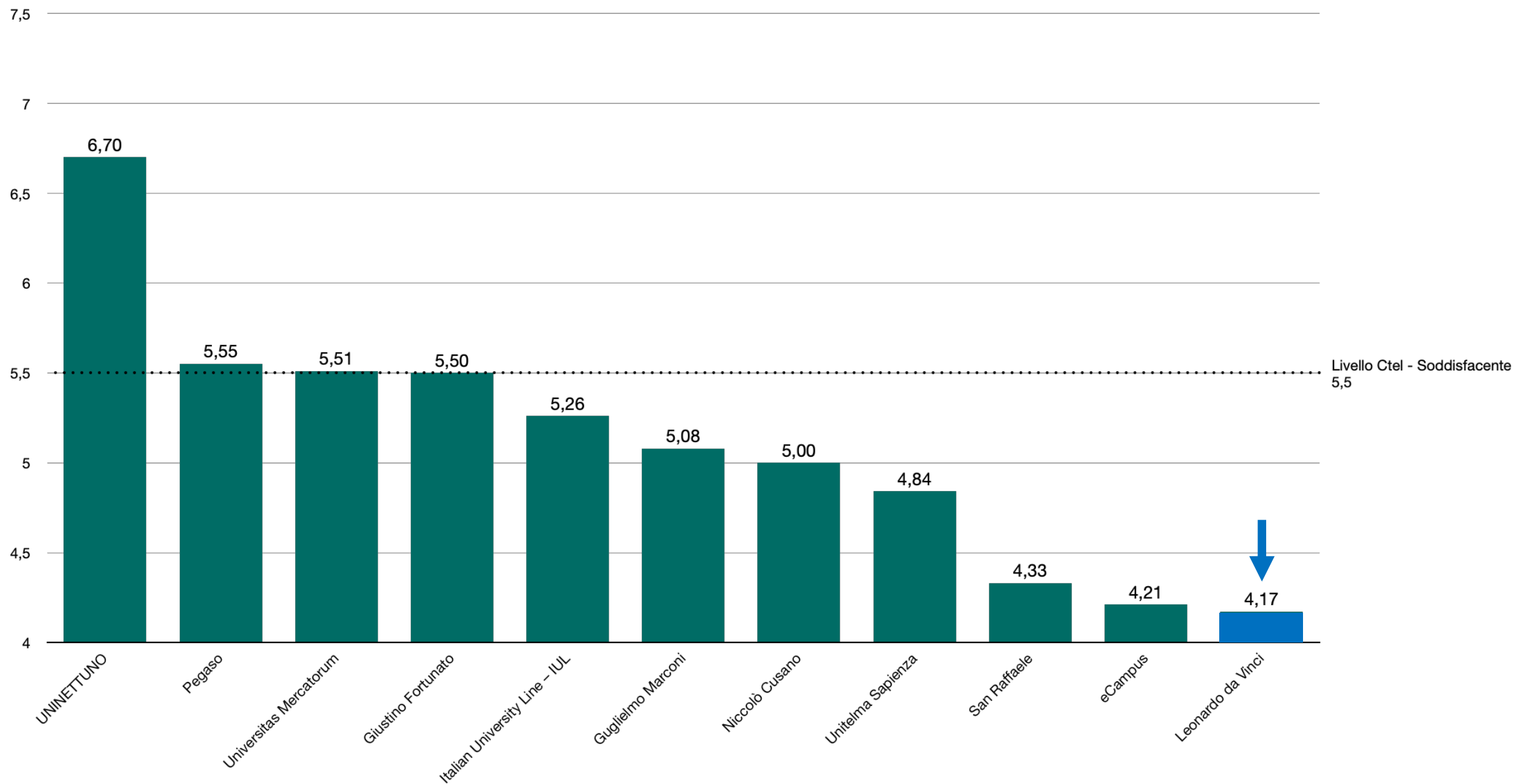
## C – SODDISFACENTE



## D – CONDIZIONATO







## AVA1 e AVA2

Livello	Giudizio	Esito
<b>A</b>	Molto positivo	Accreditamento periodico di validità quinquennale
<b>B</b>	Pienamente soddisfacente	Accreditamento periodico di validità quinquennale
<b>C</b>	Soddisfacente	Accreditamento periodico di validità quinquennale
<b>D</b>	Condizionato	Accreditamento temporalmente vincolato alla risoluzione delle criticità riscontrate
<b>E</b>	Insoddisfacente	Soppressione della sede

## AVA3

(<https://www.anvur.it/attivita/ava/accreditamento-periodico/modello-ava3/>)

Livello	Giudizio	Esito
<b>A</b>	Accreditamento pienamente soddisfacente	Accreditamento periodico di validità quinquennale (con verifica intermedia CdS a 3 anni) se $\geq 75$ % punti di attenzione di sede pienamente soddisfacente
<b>B</b>	Accreditamento soddisfacente	Accreditamento periodico di validità quinquennale (con verifica intermedia CdS a 3 anni) se $\geq 50$ % punti di attenzione di sede pienamente soddisfacente o soddisfacente
<b>C</b>	Accreditamento condizionato	Accreditamento periodico da 1 a 2 anni con condizioni se $< 50$ % punti di attenzione di sede non soddisfacente e $\geq 25$ e $\leq 50$ % pienamente soddisfacente o soddisfacente
<b>D</b>	Non accreditamento	Se $\geq 50$ % punti di attenzione di sede non soddisfacente

# UdA visita CEV nel 2027 ([https://www.anvur.it/wp-content/uploads/2023/10/AVA3\\_Calendario\\_2023.10.23.pdf](https://www.anvur.it/wp-content/uploads/2023/10/AVA3_Calendario_2023.10.23.pdf)) su documentazione 2024, 2025 e 2026

## LA STRUTTURA DEL MODELLO AVA 3



## Commissione Centrale VQR2020-24

- Rettore
- Delegato alla Ricerca (Prof. Richard Wise)
- Delegato alla Terza Missione (Prof. Enrico Miccadei)
- Delegato Assicurazione di Qualità (Prof. Gianluca Iezzi)
- Referente dominio ERC PE (Prof.ssa Antonella Fontana)
- Referente dominio ERC SH (Prof. Massimo Sargiacomo)
- Referente dominio ERC LS (Prof.ssa Damiana Pieragostino)

*(incompatibilità: Componente SA, Componente CdA, Direttore Scuola Superiore, Direttore Dipartimento, Coordinatore Dottorato)*

- Nessun gettone di presenza o compenso per partecipazione a Commissione Centrale VQR 2020-24
- Esenzione didattica (non cumulabile con altre di cui si usufruisce già) pari a 40 ore annue sia per l'a.a. 2023-24, che per l'a.a. 2024-25

## **Commissione Operativa VQR 2020-24**

- Delegata Open Science e Archivio ArUdA (IRIS) (Prof.ssa Antonella Fontana)
- Referente Statistico e responsabile Applicativi per la Ricerca (Dott.ssa Paola Mincucci)
- N. 1 Referente VQR per Dipartimento con competenze di valutazione di ricerca in ambito VQR e strumenti analitici (IRIS) (i Referenti seguiranno un corso sull'uso del cruscotto ricerca CINECA e sull'applicativo CRITERIUM)